

Umgestaltung der Johannesgasse

Bürgerinformationsveranstaltung

Aula des Baumeisterhauses

18.07.2023, 18:00 – 20:00 Uhr



The poster features a green header with logos for the City of Nürnberg, the Federal Government of Germany, the Bavarian State Ministry for Housing, Urban Development and Construction, and the City of Nürnberg. Below the logos, the text reads: 'Planungs- und Baureferat Stadtplanungsamt'. The main title 'UMGESTALTUNG JOHANNESGASSE' is in large white letters. Below it, the event details are listed: 'Bürgerinformationsveranstaltung Aula Baumeisterhaus, Bauhof 9, 90402 Nürnberg'. A central photograph shows a cobblestone street with a red overlay containing the text: 'DIENSTAG 18. Juli 2023 18 - 20 Uhr'. At the bottom, a QR code is shown next to the text: 'Sie sind herzlich eingeladen, Wünsche und Anregungen zu äußern ! Ab 19.07.2023 auch über den QR-Code möglich.'

Planungs- und Baureferat
Stadtplanungsamt

UMGESTALTUNG
JOHANNESGASSE

Bürgerinformationsveranstaltung
Aula Baumeisterhaus, Bauhof 9, 90402 Nürnberg

DIENSTAG
18. Juli 2023
18 - 20 Uhr

Sie sind herzlich eingeladen,
Wünsche und Anregungen zu äußern !
Ab 19.07.2023 auch über den QR-Code möglich.

1. Präsentation zur Umgestaltung
2. Fragerunde
3. Feedback



Planungs- und Baureferat
Stadtplanungsamt

NÜRNBERG

UMGESTALTUNG JOHANNESGASSE

Bürgerinformationsveranstaltung
Aula Baumeisterhaus, Bauhof 9, 90402 Nürnberg

DIENSTAG
18. Juli 2023
18 - 20 Uhr

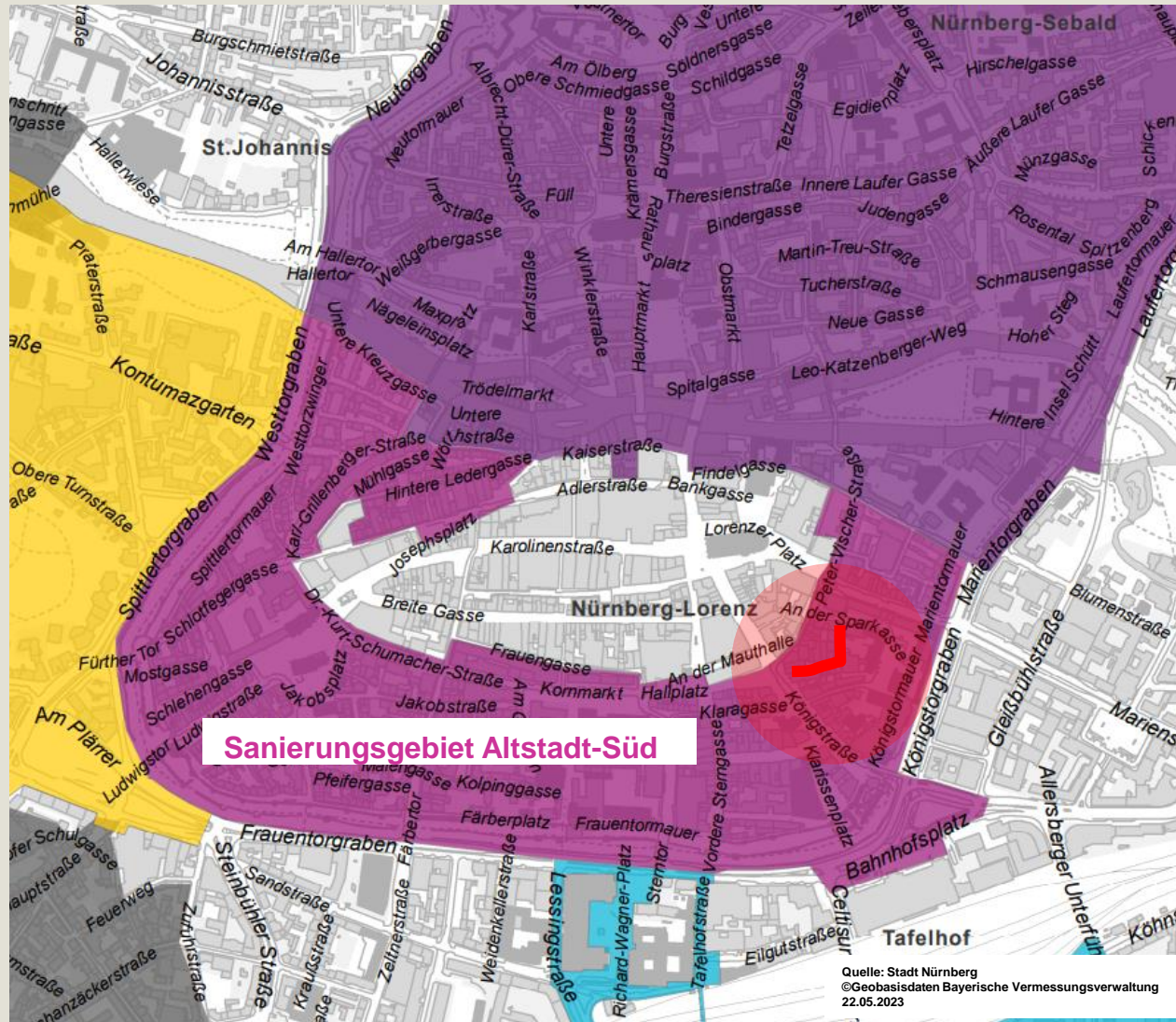


Sie sind herzlich eingeladen,
Wünsche und Anregungen zu äußern !
Ab 19.07.2023 auch über den QR-Code möglich.

Lage



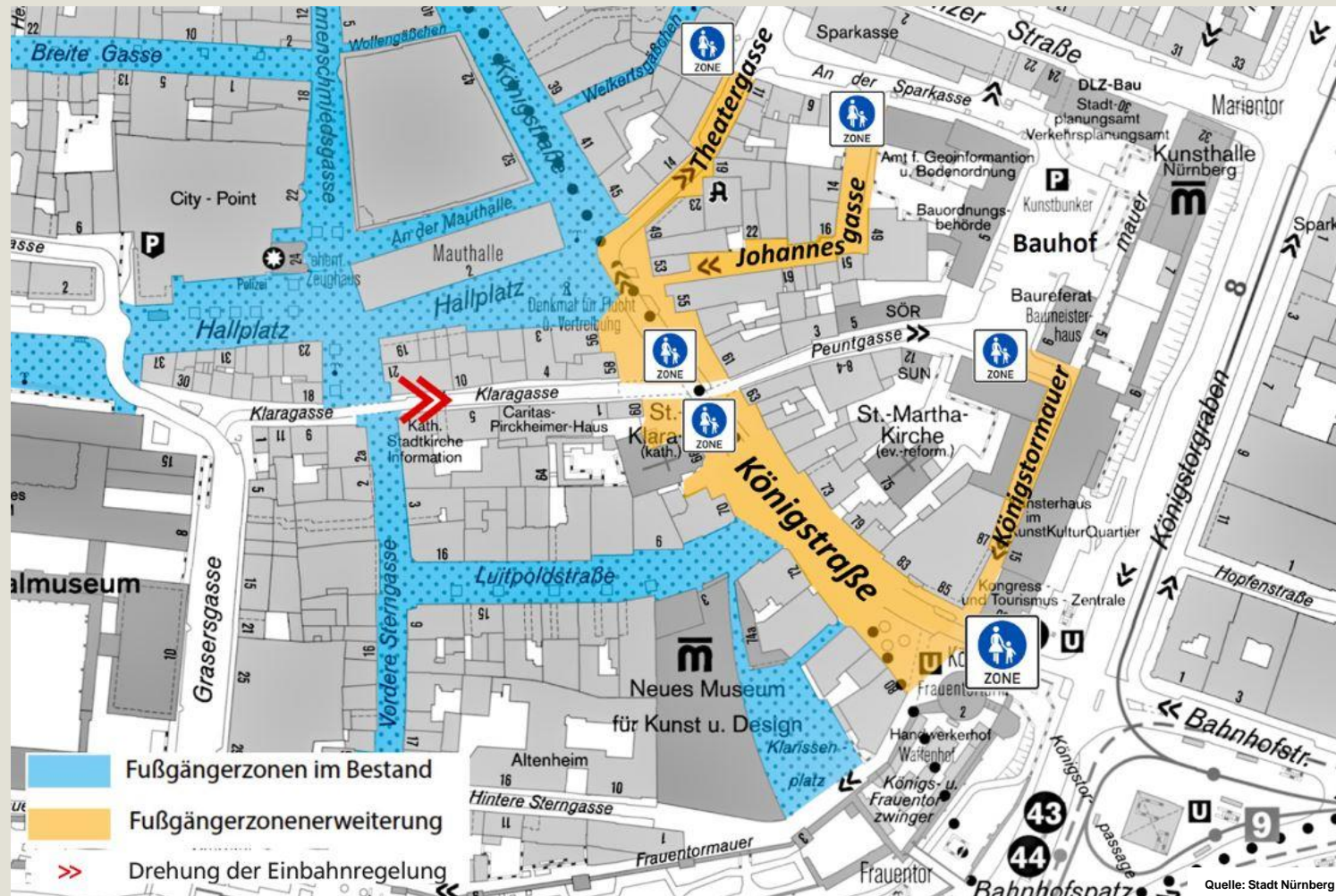
Sanierungsgebiet Altstadt Süd



Planungsumgriff



Erweiterung der Fußgängerzone



Bestand



Quelle Fotos: Stadtplanungsamt Nürnberg, Juli/September 2022

Denkmalschutz

- Ensembleschutzgebiet Altstadt Nürnberg
- Einzeldenkmäler



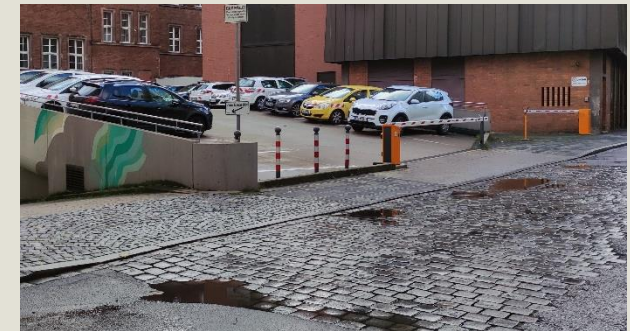
Analyse

STÄRKEN

- + historische Architektur
- + Fußgängerzone/ Verkehrsberuhigung
- + lebhafte Gastronomie
- + privates Grün (Pflanzkübel/ Fassadenbegrünung)

SCHWÄCHEN

- Sanierungsbedürftige Oberflächen
- Stark versiegelt/ wenig (öffentliches) Grün
- Fußgängerzone mit Anliefer-/ Parkverkehr
- Keine öffentlichen Sitzgelegenheiten



Quelle Fotos: Stadtplanungsamt Nürnberg

Planungen bisher

Stadtinterne Beteiligung zum Vorentwurf 17.12.2019



Beschluss Zukunft Altstadt 21.07.2021

Neugestaltung der Johannesgasse zur Fußgängerzone
 Beschluss der Planung in gleicher Sitzung (21.07.2021) als Grundlage für weiteres Vorgehen zur Umsetzung

Planung: 4 neue Baumpflanzungen, Fassadenbegrünung, neuer Stadtboden nach GHB

Die Johannesgasse wird im Zuge der neuen Fußgängerzone Königstraße ebenfalls zur Fußgängerzone werden. Zur Zeit ist die Johannesgasse baulich in sehr schlechtem Zustand und bedarf der Erneuerung. Die Planung sieht zur Aufwertung der Gasse einen einheitlichen Straßenbelag mit Granitgroßsteinpflaster vor. Die Entwässerung und Gliederung erfolgt in Anlehnung an die im Gestaltungshandbuch vorgesehenen Beispiele in den Gassen und Straßen im historischen Altstadtbereich durch ein- und zweizeilige Rinnen. Zur Begrünung und Aufwertung der Gasse werden auf der Ostseite der Johannesgasse zwischen den Zufahrten zur Parkpalette drei neu zu pflanzende Bäume vorgeschlagen sowie ein Baum im ost-west-verlaufenden Straßenabschnitt vor dem Anwesen 22. Um mehr Grünausstattung im Straßenraum sichtbar und wahrnehmbar zu machen, sollen die Baumscheiben bepflanzt werden. Die

4. Gestaltungsplanung Johannesgasse, Stpl/3-1/12/2019 und die Begrünung Bauhof gemäß Skizze Stpl/4-1 vom 24.04.2021 weiterzuverfolgen und beauftragt die Verwaltung mit deren Umsetzung.

Meinungsträgerkreis Altstadt 23.05.2023



Quelle Planausschnitte:
 Stadtplanungsamt Nürnberg

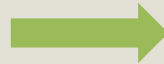
Geobasisdaten © Bayerische Vermessungsverwaltung

Ziele

Maßnahmen

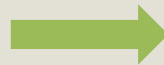
Restriktionen

Stärkung der
Aufenthaltsqualität



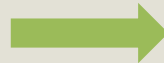
Sitzgelegenheiten
Baumpflanzungen
Hochwertige Gestaltung der
Oberflächen

Reduzierung der
Versiegelung



Grünflächen
Baumstandorte
Fassadenbegrünung
Offenfugige Belagsflächen

Inklusive Gestaltung



Schwellenloser Wegebau
Frei zugängliche und seniorengeeignete
Sitzgelegenheiten



Eingänge und Zufahrten
(z.B. Feuerwehr, Müllabfuhr,
Anlieferung, Anlieger, Anwohner)

Sparten + Infrastruktur
(Trafo, Schächte u.ä)

Freihaltebereiche für
Wartungs- und
Reparaturarbeiten

Auflagen aus dem
Denkmalschutz

Sondernutzungsflächen

Aktueller Stand



Belagsflächen

Beispiele für
Pflaster im öffentlichen Raum



Nürnberg Linie / Gestaltungshandbuch für den öffentlichen Raum



Quelle Fotos: Stadtplanungsamt Nürnberg

Bäume


Beispiele für
Bäume im öffentlichen Raum



Standortgerechte Pflanzung, mittelgroßer Baum

AMELANCHIER ARBOREA 'ROBIN HILL'
Felsenbirne

HERKUNFT USA, Robin Hill Arboretum, Lyndonville, New York, Selektion
HÖHE 6 bis 8 m; **BREITE** 3 bis 5 m
WUCHS breit eiförmige Krone, langsam wachsend; **BLÄTTER** im Austrieb dicht weißwollig; gelb, orange, rote Herbstfärbung; **BLÜTE** rosa bis weiß
KLIMATOLERANZ frosthart, anspruchslos, nicht zu nass
STRASSENBAUMTAUGLICHKEIT geeignet; **BESONDERHEITEN** Blütenbaum, Bienengehölz, früh blühend und angenehm duftend, für Kübel und Container geeignet in manchen Jahren starker Fruchtfall möglich

21

SORBUS INTERMEDIA 'BROUWERS'
Schwedische Mehlbeere, Ozelbeere

HERKUNFT Niederlande, Groenkam, Brouwers Boomkwekerijen B.V., Selektion, 1956
HÖHE 9 bis 12 m; **BREITE** 4 bis 7 m
WUCHS wie die Art, jedoch kompakte pyramidenförmige Krone mit geradem durchgehenden Stamm, langsam wachsend; **BLÄTTER** dunkelgrün, Oberseite glatt, ledrig, Unterseite weißflüchtig, 6 bis 10 cm lang; gelbe bis orangefarbene Herbstfärbung
RINDE grau braun und glatt, im Alter schwarzbraun und gefurcht, junge Zweige behaart, später kahl
BLÜTE weiß; **KLIMATOLERANZ** stadtklimatauglich, frosthart, windfest, Trockenheit verträglich
STRASSENBAUMTAUGLICHKEIT geeignet; **BESONDERHEITEN** Blütenbaum, Bienengehölz, anspruchslos, windfest, auffälliger Fruchtbehang, jedoch etwas weniger stark als bei der Art, regionales Auftreten vom Birnbaumprachtkäfer möglich




70

Zukunftsbäume für die Stadt

Herausgeber:

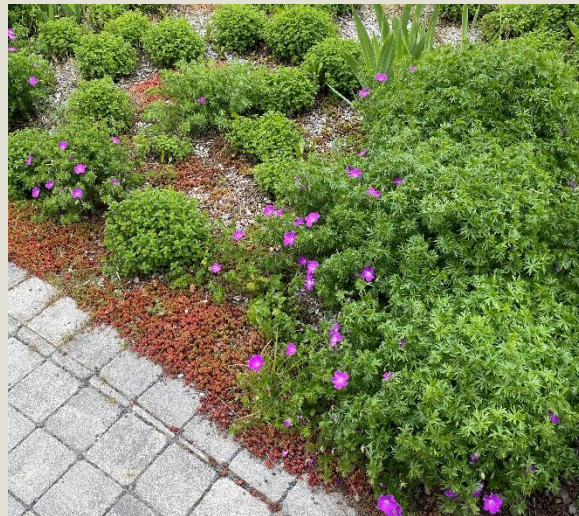
Bund deutscher Baumschulen (BdB) e.V.

Deutsche Gartenamtsleiterkonferenz (GALK) e.V.

Quelle Fotos: Stadtplanungsamt Nürnberg

Pflanzflächen

Beispiele für
Mischpflanzungen im öffentlichen Raum



Quelle Fotos: Stadtplanungsamt Nürnberg

Vertikales Grün

Beispiele für Fassadenbegrünung im öffentlichen Raum



Fotos: Stadtplanungsamt Nürnberg



Mehr Grün für Nürnberg

Förderung von Begrünungsmaßnahmen auf privaten Hof-, Frei-, Fassaden- und Dachflächen in Stadterneuerungsgebieten

Ausstattungs-elemente

Nürnberg Linie / Gestaltungshandbuch für den öffentlichen Raum

Fahrradständer

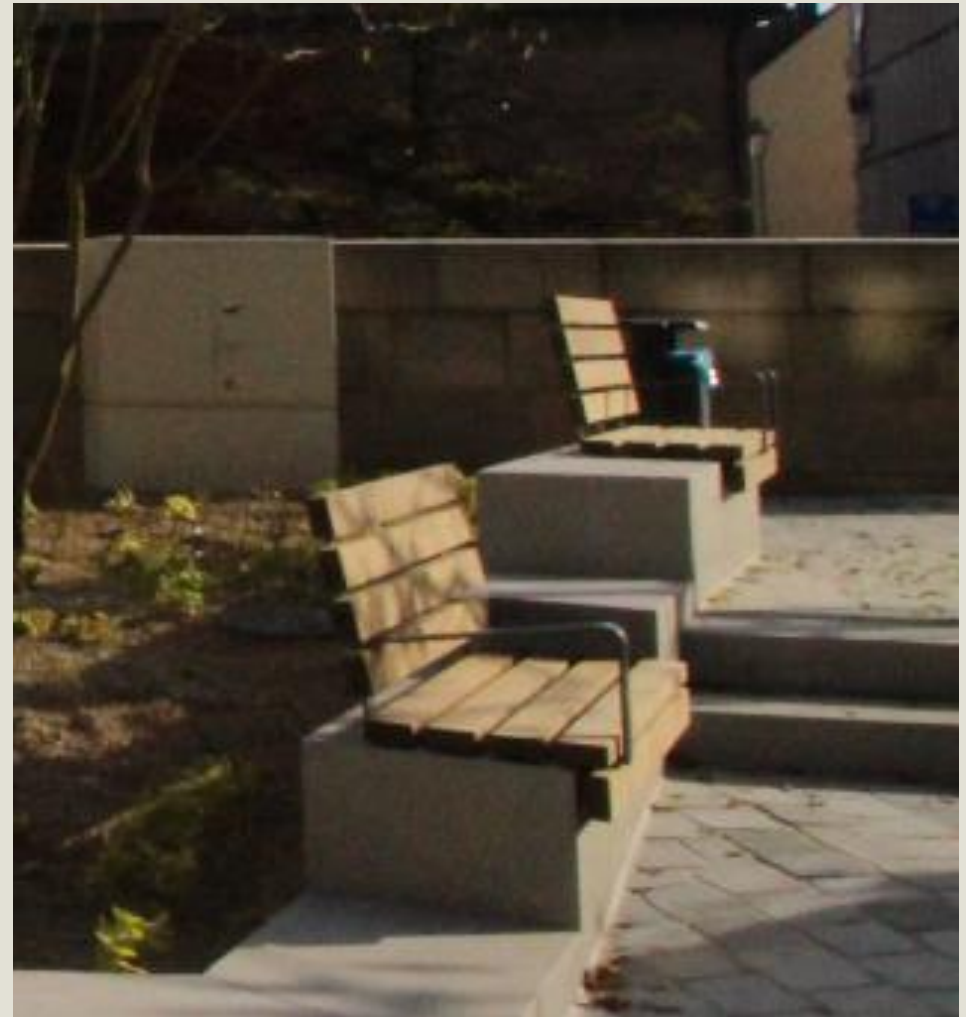


Fahrrad-Anlehnbügel *Kreuzberger Bügel*



Papierkorb *Athen, Typ 409230*

Beispiele für
Sitzelemente im öffentlichen Raum



Fotos: Servicebetrieb öffentlicher Raum

Außergastronomie



Quelle Plan: Stadtplanungsamt Nürnberg

Geobasisdaten © Bayerische Vermessungsverwaltung

Fotos: Stadtplanungsamt Nürnberg

Fragen und Anregungen

- Warum gehe ich in die Johannesgasse?
- Was wünsche ich mir für die Johannesgasse?
- Was gefällt mir an der Planung gut?
- Was gefällt mir an der Planung nicht?

Bis 31. Juli 2023 können online noch weitere Anmerkungen abgegeben werden. Nutzen Sie hierfür den QR-Code



Quelle Plan: Stadtplanungsamt Nürnberg
Geobasisdaten © Bayerische Vermessungsverwaltung

Vielen Dank für Ihre Aufmerksamkeit

Konstantin Wismath
Sachgebietsleitung Stpl/4 GS-1
Planung und Gestaltung Öffentlicher Raum
Telefon +49 (0) 911 / 231 - 4943

Stadtplanungsamt
Lorenzer Straße 30
90402 Nürnberg