

Grün, Grau und Blau

Verschiedene Randpunkte betreffen die grüne, und blaue Infrastruktur sowie die verkehrlichen Aspekte am Nägeleinsplatz.

Der Nägeleinsplatz nimmt eine wertvolle Position im Stadtgeflecht Nürnbergs ein. Die Pegnitz kann zusammen mit den anliegenden Grün- und Freiflächen eine zentrale Funktion in Nürnbergs Freiraumgerüst einnehmen. Die Versorgung durch Erholungsgrün und Räume für alle Bevölkerungsgruppen sollten qualitätsreich entwickelt werden. Die Attraktivität Nürnbergs kann durch ein solches Projekt gesteigert werden und auch den touristischen Wert der Altstadt Nürnbergs unterstützen.

In einem so urbanen Gebiet werden qualitätsreiche Freiflächen immer wichtiger. Dabei sind einige Punkte zu beachten, um grünen Freiraum nachhaltig zu entwerfen. Die Wirtschaftlichkeit und der Unterhalt müssen geklärt sein. Pflegestandards der Stadt Nürnberg sind einzuhalten und sicherheitsrelevante Aspekte zu beachten.

Der Umweltschutz betrifft den Lebensraum Pegnitz und die anliegenden Grünflächen für Flora und Fauna. Klimaresistente Vegetation und urbane Biotope müssen eingeplant und gepflegt werden. Im Projektgebiet befinden sich hohe und wertvolle Baumbestände, die zu erhalten und durch junge Bäume zu ergänzen sind, um in Zukunft robuster auf Störungen reagieren zu können.



Abb. 28: Uferbereich am Kettensteg



Abb. 29: Uferbereich am Henkersteg



Abb. 30: Blick auf aktuelle Parkplatz- und Grünsituation am Nägeleinsplatz

Verkehr und Mobilität sind charakterisierende Merkmale einer Stadt. Die Mobilität in der Stadt und insbesondere im eigenen Wohnumfeld ist für Bewohner ein wertvolles Gut. Funktionierende und nachhaltige Systeme müssen entwickelt und umgesetzt werden, um eine Stadt in Zukunft funktionsfähig zu halten. Am Nägeleinsplatz befinden sich 46 Parkplätze. Die Parkplätze sind momentan meistens voll ausgelastet und auf angrenzenden Flächen wird verbotswidrig geparkt. Daher ist die Förderung des Umweltverbunds von großer Bedeutung. Als Bestandteil davon ist die Entwicklung des öffentlichen Personennahverkehrs sehr wichtig. Hier ist Nürnberg bereits auf einem guten Weg, auch am Nägeleins-

platz. In unmittelbarer Nähe befinden sich eine Straßenbahnhaltestelle und Bushaltestellen. Der Ausbau des nicht motorisierten Verkehrs ist notwendig, um den Kfz-Verkehr zu reduzieren. Fuß- und Radwege müssen deshalb ausgeweitet werden und neue Verbindungen geschaffen werden. Das Analysieren und Lösen der Stellplatzproblematik und das Aufzeigen von Alternativen sind besonders empfindliche und wichtige Stellschrauben für die Stadt und die Planung.

Eine Reduktion der Parkplätze, alternative Mobilitätsoptionen sowie Parkmöglichkeiten in den umliegenden Parkhäusern und Anwohnerparkplätze an anderer Stelle sind zu prüfen. Als erster Schritt wurden die Wertstoffcon-

PARKPLATZERHEBUNG AM NÄGELEINSPLATZ VOM 8. FEBRUAR 2018

© Planwerk, Topos Team, Quartiersmanagement Altstadt Hans-Sachs-Gasse 1 | 90403 Nürnberg

- Erhebung um 9:00 Uhr, 12:00 Uhr, 15:00 Uhr, 18:00 Uhr und 21:00 Uhr
- Parkplatz am Nägeleinsplatz: 46 Parkplätze, davon sind 36 Parkplätze zwischen 14 und 22 Uhr nur mit Bewohnerausweis (B) zugelassen.

Auslastung der Parkplätze

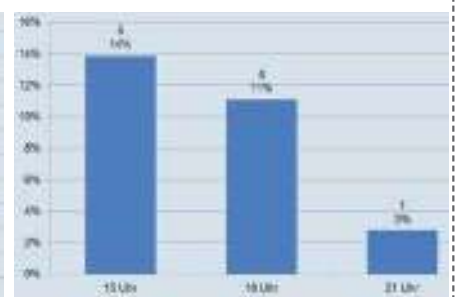
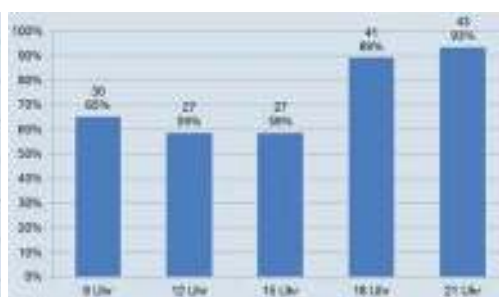
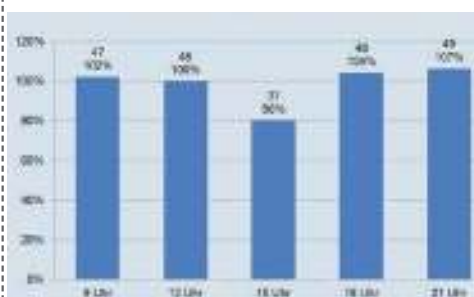
- Freie Parkplätze nur um 15 Uhr vorhanden
- Ansonsten volle Auslastung bzw. Auslastung über 100 % (durch Falschparker)

Anteil parkender Autos mit Bewohnerausweis

- Von 14 bis 22 Uhr sind 78% der Parkplätze (36 von 46) nur für Autos mit Bewohnerausweis zugelassen
- Der Anteil parkender Autos mit Bewohnerausweis steigt zwischen 12 und 15 Uhr nicht an
- Ab 18 Uhr liegt der Anteil parkender Autos mit Bewohnerausweis über der Anzahl dafür ausgeschriebener Parkplätze

Anteil verbotswidrig parkende Autos ohne Bewohnerausweis

- Die Anzahl illegal parkender Autos ohne Bewohnerausweis nimmt mit Fortschreiten der Zeit ab



tainer auf den Parkplätzen bereits entfernt. Möglichst barrierefreie Optionen sind Voraussetzung für die Maßnahmenvarianten am Nägeleinsplatz.



Abb. 31: Parkplatz auf Nägeleinsplatz

PARKPLATZERHEBUNG AM NÄGELEINSPLATZ VOM 8. FEBRUAR 2018

© Planwerk, Topos Team, Quartiersmanagement Altstadt Hans-Sachs-Gasse 1 | 90403 Nürnberg

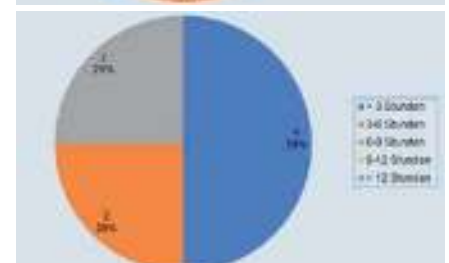
Parkdauer am Nägeleinsplatz

- Die meisten Autos parken am Nägeleinsplatz zwischen < 3 und 6 Stunden
- Der Anteil parkender Autos für eine Dauer von 6 bis 9 Stunden ist relativ gering
- Mehr als ein Viertel der parkenden Autos parkt die gesamte Zeit zwischen 9 und 21 Uhr am Nägeleinsplatz



Parkdauer Kurzzeitparker unter < 3 Stunden

- 50 % der parkende Autos sind Kurzzeitparker unter 3 Stunden



Parkdauer falsch geparkter Autos

- Insgesamt werden am Erhebungstag 5 falsch geparkte Autos registriert
- Davon sind zwei Fahrzeuge mit Bewohnerausweis
- Die Parkdauer dieser liegt zwischen 0 und 6 Stunden

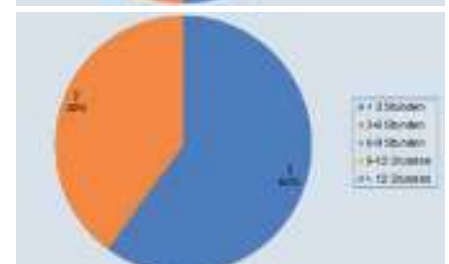


Abb. 32: Parkplatzstudie